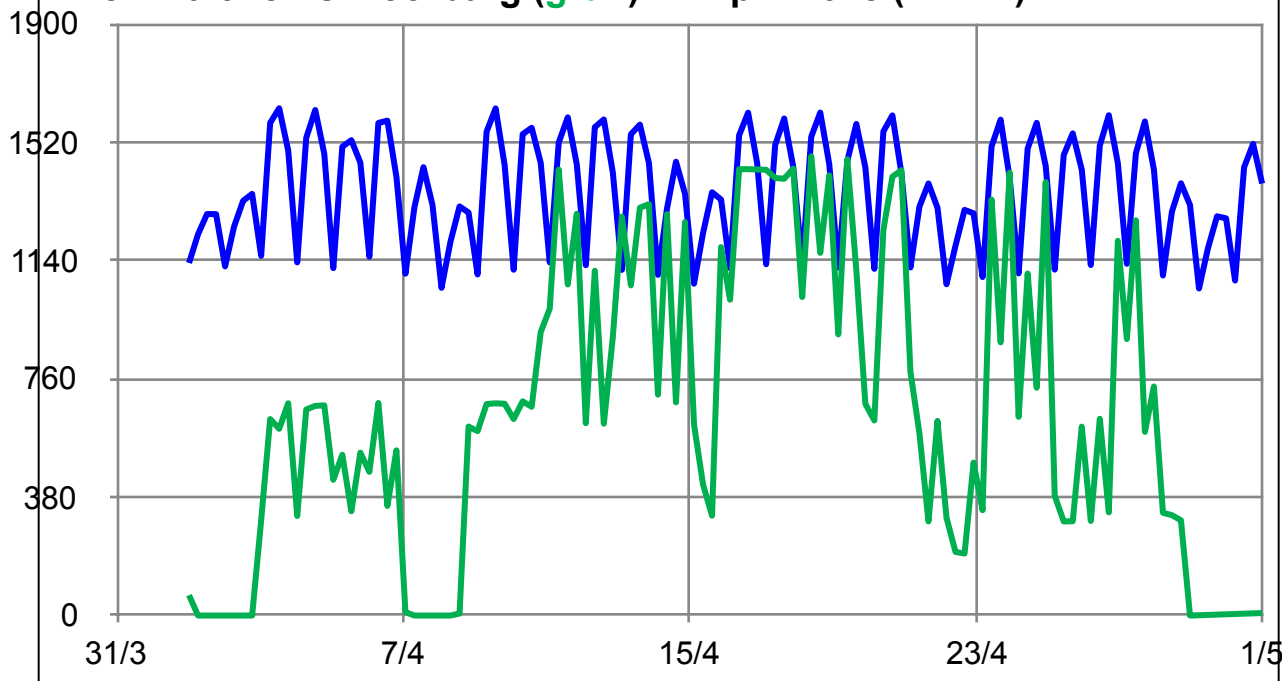


Produktion Heizkraftwerk Moorburg – April 2018

Hamburger Strombedarf (blau) und Einspeisung des Heizkraftwerks Moorburg (grün) im April 2018 (in MW)



Quelle Strombedarf Hamburg: www.energieportal-hamburg.de

Monatskennzahlen

Betriebszeit	79%
Betriebszeit mit beiden Blöcken	40%
Betriebsstunden	587
Netzeinspeisung in GWh	478
Anteil Einspeisung am Hamburger Strombedarf	47%

- Anfang April ein Block für Reparaturarbeiten außer Betrieb
- An Werktagen aufgrund steigender Solareinspeisung sehr flexibler Kraftwerkseinsatz
- In der letzten Aprilwoche wegen zusätzlich hoher Windeinspeisung erneut Stillstand eines Blocks
- Durch geringere Stromnachfrage an den Wochenenden mehrere Stillstände und Lastensenkungen beider Blöcke